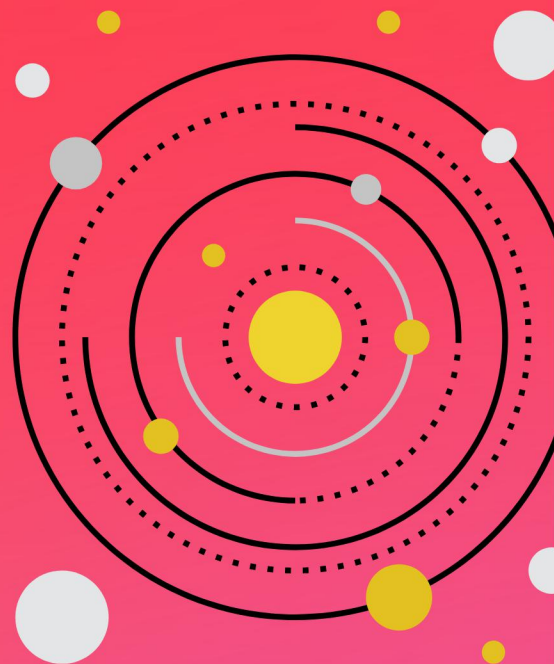




金英杰医学®
JINYINGJIE.COM

护士职业资格

学霸养成 记 第3天



30天铸就学霸养成

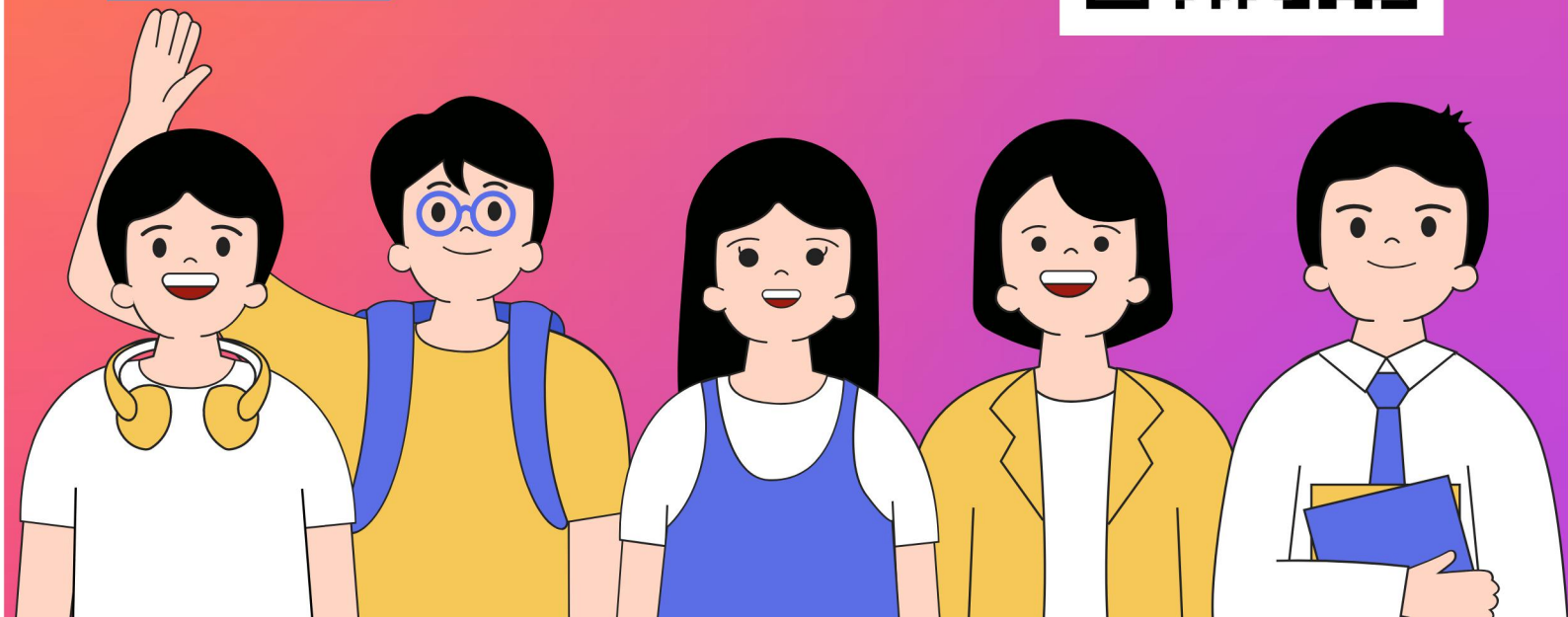
Students with excellent grades

不积跬步

无以至千里

1V1咨询
课程了解

考前咨询
专业知识



1. (A1 型题) 新生儿食管狭窄部位共有
- A. 1 个
 - B. 2 个
 - C. 3 个
 - D. 4 个
 - E. 5 个

1. 答案: C

解析: 食管共有三处狭窄: 第一处位于食道的起端; 第二个处在食道入口以下 7cm 处; 第三处是食道通过膈肌的裂孔处。

2. (A1 型题) 人体食管的长度约为
- A. 25cm
 - B. 28cm
 - C. 30cm
 - D. 45cm
 - E. 50cm

2. 答案: A

解析: 食管是连接咽和胃的通道, 全长约 25cm。食管的功能是把食物和唾液等运送到胃内。

3. (A1 型题) (2014~专业实务) 肝脏组织基本的功能单位是
- A. 肝细胞
 - B. 肝小叶
 - C. 肝窦
 - D. 肝段
 - E. 门脉系统

3. 答案: B

解析: 肝是人体最大的腺体器官, 基本的结构和功能单位是肝小叶。

4. (A1 型题) 临床上区分直肠和肛管的解剖标志是
- A. 肛瓣
 - B. 齿状线
 - C. 直肠柱
 - D. 肛柱
 - E. 肛乳头

4. 答案: B

解析: 直肠与肛管交界处由肛瓣边缘与肛柱下端共同形成一条锯齿形的环行线, 称齿状线。故临床上区分直肠和肛管的解剖标志是齿状线。

5. (A1 型题) 溃疡性口腔炎清洗时宜选用的漱口液是
- A. 3%过氧化氢溶液
 - B. 金霉素鱼肝油
 - C. 2%碳酸氢钠溶液
 - D. 蒸馏水
 - E. 2%利多卡因溶液

5. 答案: A

解析: 溃疡性口腔炎用 3%过氧化氢溶液或 0.1%利凡诺溶液清洗溃疡面, 鹅口疮患者用 2%碳酸氢钠溶液清洁口腔。疱疹性口腔炎局部处理局部可涂疱疹净抑制病毒,

亦可喷西瓜霜、锡类散等中药；疼痛重者进食前在局部涂 2%利多卡因。为预防继发感染可涂 2.5%~5%金霉素鱼肝油。故正确答案为 A。

6. (A1 型题) 鹅口疮的临床表现是

- A. 口腔黏膜弥漫性充血
- B. 溃疡表面有黄白色渗出物
- C. 有发热等全身中毒症状
- D. 因疼痛出现拒乳和流涎
- E. 口腔黏膜有乳凝块样物

6. 答案: E

解析: 溃疡性口炎开始时口腔黏膜充血水肿。疱疹性口炎起病时发热, 体温达 38℃~40℃, 浅表溃疡面覆盖黄白色纤维素性分泌物。局部疼痛、流涎、拒食、烦躁, 鹅口疮是在口腔黏膜表面出现白色或灰白色乳凝块状物。故正确答案为 E。

7. (A1 型题) 患儿, 6 个月。患鹅口疮 5 天, 其首优的护理诊断/问题是

- A. 疼痛, 与口腔黏膜炎症有关
- B. 营养失调, 与拒食有关
- C. 体温过高, 与感染有关
- D. 口腔黏膜改变, 与感染有关
- E. 皮肤完整性受损, 与感染有关

7. 答案: D

解析: 鹅口疮为白色念珠菌感染所致, 特征是口腔黏膜表面出现白色或灰白色乳凝块状物, 略高于黏膜表面, 粗糙无光, 起初呈点状和小片状, 可逐渐融合成片, 形似乳凝块, 不易拭去。因此护理首要问题为口腔黏膜改变, 与感染有关。故选 D。

8. (A1 型题) 患儿, 1 岁半。因拒食、啼哭就诊, 查体: 颊黏膜、牙龈、舌面处出现成簇小水疱, 部分破溃成溃疡, 下颌下淋巴结肿大, 咽充血, 诊断为疱疹性口腔炎, 护士健康指导不正确的是

- A. 勤喂水
- B. 其病原体为白假丝酵母菌 (白念珠菌)
- C. 饮食以微凉流质或半流质为宜
- D. 养成良好的卫生习惯
- E. 注意隔离

8. 答案: B

解析: 小儿鹅口疮的病原是白色念珠菌, 疱疹性口炎的病原是单纯疱疹病毒 I 型, 溃疡性口炎致病菌为链球菌、金黄色葡萄球菌、肺炎链球菌。故 B 不正确

解析: 9. (A1 型题) 患儿女, 出生后 20 天。因发热应用抗生素治疗 10 余天, 查体时护士见其口腔颊黏膜有乳凝块样附着物, 不易擦掉。应考虑为

- A. 疱疹性口腔炎
- B. 溃疡性口腔炎
- C. 单纯性口腔炎
- D. 鹅口疮
- E. 口角炎

9. 答案: D

解析: 鹅口疮的临床表现口腔黏膜表面白色乳凝块样小点或小片状物; 不痛、不流涎, 不影响吃奶; 颊黏膜最常见。疱疹性口炎表现为发热, 口腔黏膜小疱疹,

破溃后有黄白色纤维素性分泌物覆盖；疱疹常见于齿龈、口唇、舌。疼痛，拒食、流涎，常有颌下淋巴结肿大。溃疡性口炎表现为口腔黏膜充血水肿，形成糜烂或溃疡，上有灰白色假膜；疼痛、流涎、拒食，有发热，局部淋巴结肿大。根据患儿表现，应考虑为鹅口疮。

10. (A1 型题) (2015~实践能力) 患儿女，1.5 岁。疱疹性口腔炎。护士在口腔涂药后应协助患儿闭口

- A. 5 分钟
- B. 10 分钟
- C. 15 分钟
- D. 20 分钟
- E. 25 分钟

10. 答案：B

解析：涂药后嘱患儿闭口 10 分钟后取出纱布或棉球（2015），并嘱患儿不可立即漱口、饮水或进食。

11. (A1 型题) 下列慢性胃炎保健指导中，不妥的是

- A. 养成细嚼慢咽的进食习惯
- B. 戒烟忌酒
- C. 腹痛时口服阿司匹林
- D. 上腹饱胀、反酸时口服多潘立酮（吗丁啉）
- E. 避免使用泼尼松及利血平

11. 答案：C

解析：慢性胃炎患者指导病人加强饮食卫生和饮食营养，养成有规律的饮食习惯；避免过冷、过热、辛辣等刺激性食物及浓茶、咖啡等饮料；养成细嚼慢咽的进食习惯嗜酒者应戒酒，防止乙醇损伤胃黏膜；注意饮食卫生。避免使用对胃黏膜有刺激的药物，最常引起胃黏膜炎症的药物是非甾体类抗炎药如阿司匹林、吲哚美辛等，其机制可能是通过抑制胃黏膜生理性前列腺素的合成，削弱其对胃黏膜的保护作用。故答案为 C。

12. (A1 型题) 慢性胃炎临床表现一般不包括

- A. 食欲不振
- B. 餐后腹胀
- C. 恶心呕吐
- D. 反酸暖气
- E. 规律性上腹痛

12. 答案：E

解析：慢性胃炎无规律性上腹痛。慢性胃炎病程迁延，进展缓慢，缺乏特异性症状。大多无明显症状，部分表现为反复或持续性上腹不适、饱胀、钝、烧灼痛，无明显节律性，一般进食后较重，其次为食欲下降、暖气、反酸、恶心等消化不良症状。这些症状用抗酸剂及解痉剂不能缓解。有部分患者无临床症状。所以，慢性胃炎的疼痛不具规律性，故选 E。

13. (A2 型题) 慢性胃炎患者应避免口服

- A. 链霉素
- B. 庆大霉素
- C. 泼尼松
- D. 多潘立酮（吗丁啉）

E. 甲氧氯普胺（胃复安）

13. 答案：C

解析：链霉素、庆大霉素损害听力。多潘立酮是胃肠动力药加速胃排空。甲氧氯普胺可止吐，主要副反应为镇静作用，可有倦怠、嗜睡、头晕等。其他有便秘、腹泻、皮疹及溢乳、男子乳房发育等。泼尼松长期大量服用引起柯兴氏征，诱发神经精神症状以及消化系统溃疡、骨质疏松、生长发育受抑制、并发和加重感染，故答案为C。

14. (A1 型题) 慢性胃炎用多潘立酮最佳时间是

- A. 晨起时
- B. 饭前
- C. 饭后
- D. 饭中
- E. 睡前

14. 答案：B

解析：对胃黏膜有刺激的药物或助消化药宜在饭后服用。促进睡眠的如安定等在睡前服用，利尿药物宜晨起服用。胃肠动力药如多潘立酮，加速胃排空，应在饭前服。故正确答案为B。

15. (A1 型题) 自身免疫性胃炎的病变部位多见于

- A. 胃窦部
- B. 胃体部
- C. 胃底部
- D. 胃大弯
- E. 胃小弯

15. 答案：B

解析：自身免疫所致胃炎以富含壁细胞的胃体黏膜萎缩为主。

16. (A1 型题) 血清中抗内因子抗体阳性提示

- A. 胃泌素瘤
- B. 浅表性胃炎
- C. 多灶性萎缩性胃炎
- D. 自身免疫性胃炎
- E. 消化性溃疡

16. 答案：D

解析：自身免疫性胃炎时，抗壁细胞抗体和抗内因子抗体可呈阳性，血清促胃液素水平明显升高。多灶萎缩性胃炎时，血清促胃液素水平正常或偏低。

17. (A1 型题) 确诊慢性胃炎最可靠的依据是

- A. 胃液分析
- B. 消化道症状
- C. 胃脱落细胞检查
- D. 纤维胃镜检查
- E. 胃肠钡餐 X 线检查

17. 答案：D

解析：胃镜及胃黏膜活组织检查是最可靠的诊断方法。通过胃镜在直视下观察黏膜病损。慢性浅表性胃炎可见红斑（点、片状或条状）、黏膜粗糙不平、出血点

/斑；慢性萎缩性胃炎可见黏膜呈颗粒状、黏膜血管显露、色泽灰暗、皱襞细小。故正确答案为D。X线钡餐检查对消化性溃疡诊断有确诊价值。

18. (A2型题) 患者男，38岁。因上腹部胀痛、饭后暖气及反酸明显来诊。胃镜报告示慢性胃炎。下列食物适合患者食用的有

- A. 浓茶
- B. 咖啡
- C. 纯牛奶
- D. 面条
- E. 油条

18. 答案：D

解析：慢性胃炎患者给予高热量、高维生素、及易消化的饮食。故排除A、B、E答案，纯牛奶中的钙质可使刺激胃酸分泌，不宜多饮，故排除C答案。故选D。

19. (A2型题) 患者，女，34岁，反复中上腹饱胀不适6年，无黑便和贫血。胃镜检查提示慢性胃窦胃炎伴糜烂。询问护士为明确诊断还需做哪项检查，正确的是

- A. 大便潜血试验
- B. 幽门螺杆菌检查
- C. 胃液检查
- D. 内因子抗体检查
- E. 壁细胞抗体检查

19. 答案：B

解析：幽门螺杆菌感染是慢性胃炎主要的病因。胃镜提示慢性胃窦胃炎伴糜烂，再进行幽门螺杆菌检查可确定致病菌。

20. (A1型题) 十二指肠溃疡的好发部位是

- A. 十二指肠球部
- B. 十二指肠降部
- C. 十二指肠乳头处
- D. 十二指肠水平部
- E. 十二指肠升部

20. 答案：A

解析：十二指肠溃疡是消化道的常见病，一般认为是由于大脑皮质接受外界的不良刺激后，导致胃和十二指肠壁血管和肌肉发生痉挛，使胃肠壁细胞营养发生障碍和胃肠粘膜的抵抗力降低，致使胃肠粘膜易受胃液消化而形成溃疡。典型的十二指肠溃疡发生在十二指肠球部（A正确），十二指肠溃疡一般不发生恶变。十二指肠溃疡发生在球部远端是很少见的，因此B、C、D、E均不正确。

21. (A1型题) 以下哪项是胃溃疡的特点

- A. 发病年龄多见于老年人
- B. 好发于胃大弯
- C. 上腹压痛点常在上腹偏右
- D. 疼痛多在饭后3~4小时发生
- E. X线钡餐检查龛影

21. 答案：E

解析：胃溃疡多见于中老年人，A不正确。胃溃疡多发于胃小弯和胃角，B不正确。胃溃疡压痛点多位于中上腹偏高处，或剑突下和剑突下偏左处，C不正确。

疼痛多在餐后 1 小时内发生，经 1~2 小时后缓解，D 不正确。X 线钡餐检查龛影是胃溃疡的特点，故选 E。

22. (A2 型题) 消化性溃疡患者服用制酸剂宜在

- A. 饭前 1~2 小时
- B. 饭后 1~2 小时
- C. 两餐之间
- D. 每日清晨一次
- E. 进餐时与食物同服

22. 答案: B

解析: 制酸剂如氢氧化铝凝胶等, 应在饭后 1h 和睡前服用。服用片剂时应嚼服故正确答案为 B。药物应在餐中或餐后即刻服用 H₂受体拮抗剂。硫糖铝片宜在进餐前 1h 服用。

23. (A1 型题) 以下因素中对消化性溃疡起决定性作用的是

- A. 胃酸、胃蛋白酶增高
- B. 吸烟
- C. 饮食不当
- D. O 型血型者
- E. 全身性疾病

23. 答案: A

解析: 溃疡的形成是胃壁或十二指肠壁组织被胃酸和胃蛋白酶消化的结果。这种自我消化过程是溃疡形成的直接原因。故选 A。

24. (A1 型题) 与消化性溃疡发生关系密切的细菌是

- A. 链球菌
- B. 霍乱弧菌
- C. 幽门螺杆菌
- D. 痢疾杆菌
- E. 大肠杆菌

24. 答案: C

解析: 现已公认幽门螺杆菌感染为消化性溃疡的一个重要发病原因。Hp 感染破坏了胃的粘膜屏障, 使氢离子和胃蛋白酶渗入粘膜, 发生自身消化作用, 形成溃疡。因此, 本题的正确答案是 C。

25. (A1 型题) 毕 II 式胃大部切除术, 与残胃吻合的器官是

- A. 空肠近端
- B. 空肠远端
- C. 十二指肠
- D. 回肠远端
- E. 结肠远端

25. 答案: A

解析: 胃空肠吻合术有两种: 其一是毕 II 式胃大部切除术, 即切除远端胃后缝闭十二指肠残端, 残胃和空肠上段吻合。故本题选 A。

26. (A1 型题) 关于消化性溃疡的发病因素, 应除外

- A. 胃酸和胃蛋白酶
- B. 非甾体类消炎药
- C. 遗传因素

- D. 持久或过度精神紧张
- E. 前列腺素

26. 答案：E

解析：消化性溃疡的发病因素：①幽门螺杆菌感染：主要病因；②非甾体类抗炎药如阿司匹林、吲哚美辛等；③胃酸和胃蛋白酶：胃酸在其中起决定性作用，是溃疡形成的直接原因；④其他因素：吸烟、遗传、胃十二指肠运动异常、应激如长期精神紧张、焦虑或情绪容易波动。故本题选E。

27. (A1 型题) 消化性溃疡最主要的发病因素是

- A. 十二指肠肠壁薄弱
- B. 习惯性便秘
- C. 先天畸形
- D. 黏膜萎缩
- E. 幽门螺杆菌感染

27. 答案：E

解析：消化性溃疡最主要的发病因素是幽门螺杆菌感染。因此在治疗中要抑制其感染。故本题选E。

28. (A1 型题) 胃、十二指肠溃疡急性大出血的主要表现是

- A. 剧烈上腹痛
- B. 上腹部反跳痛
- C. 大量呕血或黑便
- D. 肠鸣音活跃
- E. 血细胞比容下降

28. 答案：C

解析：胃十二指肠溃疡大出血时，可表现为大量呕血与黑粪，并有周围循环衰竭表现。故本题选C。

29. (A2 型题) 消化道手术后，提示患者肠蠕动恢复的有效指征是

- A. 听诊有肠鸣音
- B. 肛门排气
- C. 患者有饥饿感
- D. 患者有便意
- E. 胃管的引流量较前减少

29. 答案：B

解析：在伴有消化道的手术时，肛门排气及肠鸣音正常时提示肠蠕动恢复。可以开始进食水和流质食物。故本题选B。

30. (A1 型题) 消化性溃疡特征性的临床表现是

- A. 黄疸
- B. 食欲下降
- C. 食欲下降
- D. 反酸、嗝气
- E. 节律性和周期性上腹痛

30. 答案：E

解析：消化性溃疡以慢性病程、周期性发作、节律性上腹痛为特点。故本题选E。