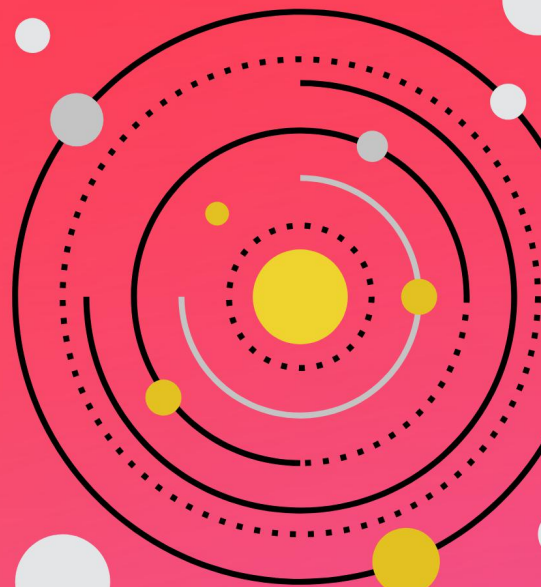




学霸养成 记 第9天



30天铸就学霸养成

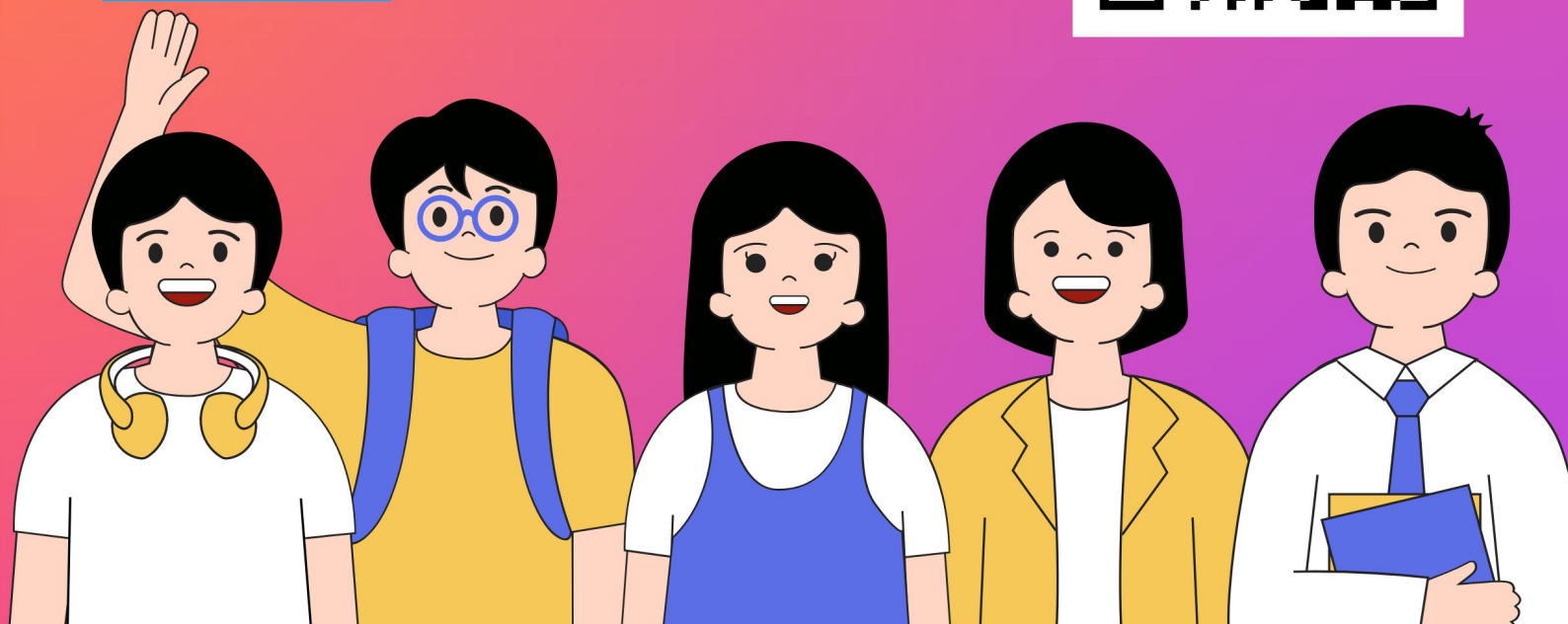
Students with excellent grades

工欲善其事

必先利其器

1V1咨询
课程了解

考前咨询
专业知识



1. (A1 型题) 多尿是指 24 小时的尿量超过

- A. 400ml
- B. 1000ml
- C. 1500ml
- D. 2000ml
- E. 2500ml

1. 答案: E

解析: 一般健康成人尿量为 1~1.5L/24 小时或 1ml(h.kg)。昼夜尿量之比为 2~4:1, 小儿的尿量个体差异较大, 按体重计算较成人多 3~4 倍。24 小时尿量大于 2.5L 称为多尿。24 小时尿量少于 0.4 L 或每小时尿量持续少于 17ml 称为少尿。只有选项 E 是正确的。

2. (A1 型题) 下列哪项检查主要反映肾小球滤过功能

- A. 酚红排泄试验
- B. 尿液常规检查
- C. 尿浓缩稀释试验
- D. 内生肌酐清除率检查
- E. 1 小时尿细胞排泄率检查

2. 答案: D

解析: A. 酚红排泄试验: 反映近端肾小管排泄功能。B. 尿液常规检查: 反映肾脏功能的总体情况。C. 尿浓缩稀释试验: 远端肾小管浓缩尿的能力。D. 内生肌酐清除率检查: 反映肾小球滤过功能。E. 1 小时尿细胞排泄率检查: 检查尿有形成分。故分析可得答案选 D。

3. (A1 型题) 尿路感染女性发病率高于男性, 是因为女性尿道较男性尿道

- A. 短而宽
- B. 长而窄
- C. 扁而平
- D. 宽而长
- E. 短而窄

3. 答案: A

解析: 男性尿道长 18~20cm, 女性尿道长 4~5cm, 较男性尿道短、直、粗, 富于扩张性, 尿道外口位于阴蒂下方, 与阴道口、肛门相邻, 比男性容易发生尿道感染, 故本题选 A。

4. (A1 型题) 正常成人安静时的双肾血流量约为

- A. 500ml/分
- B. 800ml/分
- C. 1000ml/分
- D. 1100ml/分
- E. 1500ml/分

4. 答案: C

解析: 正常成人安静时双侧肾脏血流量约为 1L/min, 当血液流经肾小球时, 除血细胞和大分子蛋白质除外, 几乎所有的血浆成分均可通过肾小球滤过膜进入肾小囊, 形成与血浆等渗的原尿, 即肾小球滤过液, 故本题选 C。

5. (A1 型题) 急性肾小球肾炎尿呈浓茶色, 是由于

- A. 酸性尿中红细胞破坏

- B. 尿相对密度增高
- C. 尿酸盐结晶
- D. 饮水少
- E. 尿蛋白太离

5. 答案：A

解析：溶血即红细胞破裂，血红蛋白逸出。可由多种理化因素和毒素引起。在体外，如低渗溶液、机械性强力振荡、突然低温冷冻（-20℃~-25℃）或突然化冻、过酸或过碱，以及酒精、乙醚、皂碱、胆碱盐等均可引起溶血。急性肾小球肾炎患者均有肾小球源性血尿，约30%患者可有肉眼血尿，常为首发症状和患者就诊的原因。主要是由于酸性尿中红细胞溶解破坏，溶血所致，故选A。

6. (A1型题) 急性肾小球肾炎水肿期，选择何种饮食为宜

- A. 无盐、高糖、高蛋白
- B. 低盐、高糖、高蛋白
- C. 低盐、高糖、低蛋白
- D. 无盐、高糖、低蛋白
- E. 低盐、普通饭

6. 答案：C

解析：急性期应予低盐（每日3g以下）饮食。肾炎性水肿组织间隙蛋白质含量高，应限制蛋白质摄入，并以优质动物蛋白为主。热量要保证充分。故选C。

7. (A1型题) 为减轻肾病综合征病人长期服用肾上腺皮质激素的不良反应，可采用下列哪项方法

- A. 减少剂量
- B. 选用地塞米松
- C. 联合服用利尿剂
- D. 联合服用维生素B₆
- E. 隔日顿服法

7. 答案：E

解析：长期应用激素的患者可出现感染、药物性糖尿病、骨质疏松等不良反应。激素可采取全日量顿服或在维持用药期间两日量隔日一次顿服，以减轻激素的不良反应。水肿严重、有肝功能损害或泼尼松疗效不佳时，可更换泼尼松龙口服或静脉滴注。故选E。

8. (A1型题) 与小儿急性肾小球肾炎有关的主要病原体是

- A. 柯萨奇病毒A
- B. 肺炎链球菌
- C. 乙型肝炎病毒
- D. 金黄色葡萄球菌
- E. A组β溶血性链球菌

8. 答案：E

解析：急性肾小球肾炎常因溶血性链球菌感染所致，常见于上呼吸道感染（多为扁桃体炎）、猩红热、皮肤感染等链球菌感染后。感染的严重程度与急性肾炎的发生和病变轻重并不完全一致。故选E。

9. (A1型题) 肾炎性水肿易出现的部位是

- A. 眼睑、颜面
- B. 胸腔、腹水

- C. 双下肢
- D. 背部、骶部
- E. 阴囊、会阴

9. 答案：A

解析：肾炎性水肿多从颜面部开始，重者可波及全身，指压凹陷不明显；由于水钠潴留，血容量扩张，血压常可升高，故本题选 A。

10. (A1 型题) 急性肾小球肾炎最常见的并发症是

- A. 慢性肾衰竭、严重循环充血
- B. 营养不良、高血压脑病、慢性肾衰竭
- C. 高血压脑病、营养不良、急性肾衰竭
- D. 严重循环充血、营养不良、急性肾衰竭
- E. 严重循环充血、高血压脑病、急性肾衰竭

10. 答案：E

解析：部分病人在急性期可出现较严重的并发症，如心力衰竭，其发生与水钠潴留、循环血量过多有关；高血压脑病，多发生于病程早期；急性肾衰竭，极少见，为急性肾小球肾炎死亡的主要原因，但多数呈可逆性；故本题选 E。

11. (A1 型题) 慢性肾小球肾炎保健指导不正确的是

- A. 避免着凉
- B. 不宜妊娠
- C. 禁用抗生素
- D. 避免预防接种
- E. 饮食中保证热量供给

11. 答案：C

解析：避免着凉感冒引起感染是每项疾病都应有的疾病指导，A 正确；若病人可避免感染、劳累、接种、妊娠和应用肾毒性药物等可延缓病情的发展，维持一定的肾功能，B、D 正确；除氨基糖苷类抗生素、两性霉素等具有肾毒性，不可使用，其他抗生素是可以针对病情适当使用的，C 错误；病人适合优质低蛋白、低磷、低盐、高热量饮食，E 正确；故本题选 C。

12. (A1 型题) 慢性肾炎病人卧床休息的主要目的是

- A. 解除焦虑情绪
- B. 促进肾对水钠的重吸收
- C. 增加肾血流量
- D. 增加蛋白质的重吸收
- E. 减轻膀胱刺激症状

12. 答案：C

解析：严重水肿的病人应卧床休息，以增加肾血流量和尿量，缓解水钠潴留，C 正确，下肢明显水肿者，卧床休息时可抬高下肢，以增加静脉回流，减轻水肿，阴囊水肿者可用吊带托起；故本题选 C。

13. (A1 型题) 肾炎性水肿的主要发生机制为

- A. 肾小球滤过率下降
- B. 血容量增多
- C. 醛固酮分泌增多
- D. 低蛋白血症
- E. 肾小管重吸收增加

13. 答案：A

解析：肾炎性水肿主要是指肾小球滤过率下降，而肾小管重吸收功能相对正常造成球-管失衡和肾小球滤过分数下降，导致水钠潴留而产生水肿；故本题选 A。

14. (A1 型题) 肾炎性水肿早期常发生于

- A. 眼睑
- B. 下肢
- C. 尾骶部
- D. 背部
- E. 髌部

14. 答案：A

解析：肾炎性水肿多从眼睑及颜面部开始，重者可波及全身，指压凹陷不明显；由于水钠潴留，血容量扩张，血压常可升高；故本题选 A。

15. (A1 型题) 患儿，6 岁，2 周前发热，在外院诊断为扁桃体炎，近 3 天尿量减少，尿色为浓茶色，双眼睑水肿，半小时前突然头痛、呕吐，视物模糊，应首先采取的护理措施是

- A. 24 小时尿蛋白定量
- B. 测血压
- C. 肾功能检查
- D. 查尿常规
- E. 立即用镇静、利尿药

15. 答案：B

解析：24h 尿蛋白定量、肾功能检查以及尿液检查时间较长，不能缓解患儿的急症症状，A、C、D 错误；立即测血压是可帮助诊断患儿的病症的护理措施，也可作为患儿的下一步治疗提供依据，B 正确；镇定剂利尿药应在确定患儿血压升高后进行，E 错误；故本题选 B。

16. (A1 型题) 患儿，7 岁，急性肾小球肾炎。患儿头晕、眼花，恶心、呕吐，血压 170/130mmHg。该患儿可能出现的情况是

- A. 肾病综合征
- B. 血容量过多
- C. 高血压脑病
- D. 急性肾衰竭
- E. 高钾血症

16. 答案：C

解析：高血压脑病：血压（尤其是舒张压）骤升，使脑组织血液灌注急剧增多而导致脑水肿，表现为头痛、烦躁不安、恶心、呕吐一过性失明，严重者突然出现惊觉和昏迷，若能及时控制高血压，上述症状可迅速消失；故本题选 C。

17. (A1 型题) 原发性肾病综合征的常见并发症是

- A. 心力衰竭
- B. 高血压脑病
- C. 肾功能不全
- D. 高钾血症
- E. 感染

17. 答案：E

解析：原发性肾病综合征的常见并发症有：①感染：肾病患者极易罹患各种感染，常见为呼吸道、皮肤、泌尿道感染和原发性腹膜炎等；②电解质紊乱和低血容量；③血栓形成；④急性肾衰竭；⑤肾小管功能障碍。故本题应选 E。

18. (A1 型题) 肾病综合征在并发感染中，应特别注意哪种疾病的发生

- A. 肺炎
- B. 胃肠炎
- C. 原发性腹膜炎
- D. 脑膜炎
- E. 尿路感染

18. 答案：C

解析：原发性腹膜炎是指腹腔内并无明显的原发感染病灶，病原体经血行、淋巴或经肠壁、女性生殖系进入腹腔而引起的腹膜炎；儿童期原发性腹膜炎的主要致病菌是肺炎球菌和链球菌。可能经呼吸道或泌尿道侵入，经血行播散到达腹膜腔。因此，肾病综合征的患儿要特别警惕发生原发性腹膜炎。故本题选 C。

19. (A1 型题) 原发性肾病综合征的最主要病理生理改变是

- A. 高胆固醇血症
- B. 低蛋白血症
- C. 全身性水肿
- D. 大量蛋白尿
- E. 高血压

19. 答案：D

解析：当肾小球滤过膜的分子屏障及电荷屏障作用受损时，其对血浆蛋白的通透性增加，血浆蛋白大量漏出当原尿中蛋白含量增多超过近曲小管回吸收量时，形成大量蛋白尿，故原发性肾病综合征的最主要病理生理改变是 D. 大量蛋白尿。

大量蛋白尿可引起以下病理生理改变：①低蛋白血症；②高脂血症；③水肿；④其他。

20. (A1 型题) 原发性肾病综合征的主要病因是

- A. 遗传因素
- B. 免疫因素
- C. 物理因素
- D. 化学因素
- E. 营养因素

20. 答案：B

解析：原发性肾病综合征的主要病因至今不明，可能与免疫有关。病理生理改变是肾小球滤过膜对血浆白蛋白通透性增加，引起大量蛋白尿、低蛋白血症、水肿及高脂血症。

21. (A1 型题) 肾病综合征最常用的细胞毒药物是

- A. 甲氨蝶呤
- B. 苯丁酸氨芥
- C. 巯嘌呤
- D. 三尖杉酯碱
- E. 环磷酰胺

21. 答案：E

解析：肾病综合征最常用的细胞毒药物是环磷酰胺(CTX)，是因为环磷酰胺经肝脏细胞色素 P450 作用后氧化为具有活性的 4-羟基 CTX、氯乙基和醛磷酰胺，作用于 G2 期即 DNA 合成后期、有丝分裂前期，起到抑制细胞 DNA 合成、干扰细胞增殖并降低 B 淋巴细胞的功能，抑制抗体形成。所以 E 为正确答案。

22. (A1 型题) 肾病综合征的临床表现不包括

- A. 高度水肿
- B. 高脂血症
- C. 大量蛋白尿
- D. 高血压
- E. 低蛋白血症

22. 答案：D

解析：肾病综合征的临床表现：①尿蛋白大于 3.5g/d；②血浆蛋白量低于 30g/L；③水肿：肾病综合征时低蛋白血症、血浆胶体渗透压下降，使水分从血管腔内进入组织间隙，造成水肿；④血脂升高。高血压是肾小球肾炎的临床表现，故选 D。

23. (A1 型题) 可加重肾病综合征的因素是

- A. 感染
- B. 焦虑
- C. 活动增多
- D. 暴饮暴食
- E. 蛋白质摄入不足

23. 答案：A

解析：蛋白质营养不良、免疫功能紊乱及应用糖皮质激素会导致感染，常见感染部位为呼吸道、泌尿道、皮肤。若治疗不及时、不彻底，感染可导致患者死亡，应高度重视故选 A。

24. (A1 型题) 治疗肾病综合征最有效的药物是

- A. 抗生素
- B. 降脂药
- C. 肾上腺糖皮质激素
- D. 免疫抑制剂
- E. 血管紧张素转化酶抑制

24. 答案：C

解析：糖皮质激素有使尿蛋白消失或减少及利尿的作用，为治疗肾病综合征较有效的首选药物，糖皮质激素还可抑制免疫反应，减轻、修复滤过膜损害，并有抗炎、抑制醛固酮和抗利尿激素等作用，故本题选 C。

25. (A1 型题) 肾病综合征最根本的病理生理改变是

- A. 水肿
- B. 高血压
- C. 低蛋白血症
- D. 大量蛋白尿
- E. 高胆固醇血症

25. 答案：D

解析：蛋白尿是本病最根本和最重要的病理生理改变，是导致肾病综合征其他三大临床特点的基本原因，长期持续大量蛋白尿能促进肾小球系膜硬化和间质病变，导致肾功能不全；故本题选 D。

26. (A1 型题) 单纯性肾病综合征患儿，应用肾上腺糖皮质激素治疗，对他的出院指导中哪项错误
- A. 不能随意停用激素
 - B. 避免到公共场所
 - C. 避免过度劳累
 - D. 可进行预防接种
 - E. 给予营养丰富的饮食

26. 答案: D

解析: 患者应该多卧床休息，避免过度劳累；尽量不要去公共场所，防止感染；给予优质蛋白饮食，热量补充充分，低盐饮食；激素要长期维持，最后以最小有效剂量再维持半年左右，故选 D。

27. (A1 型题) 患儿男，6 岁因面部水肿 2 周，拟诊“肾病综合征”收住院，现患儿阴囊皮肤薄而透明水肿明显，对其处理应是
- A. 绝对卧床休息
 - B. 高蛋白饮食
 - C. 严格限制水的入量
 - D. 保持床铺清洁、软
 - E. 用丁字带托起阴囊，并保持干燥

27. 答案: E

解析: 肾病综合征患儿的护理应加强皮肤、口腔护理；保持床单位清洁、平整、无皱褶，患儿体位舒适，避免水肿部位皮肤摩擦；阴囊水肿时可用阴囊托或丁字带将阴囊托起。该患儿阴囊水肿明显，故应采取的措施是 E。

28. (A1 型题) 尿毒症最早出现的症状

- A. 厌食、恶心、呕吐
- B. 嗜睡，定向力障碍
- C. 咳嗽，胸痛
- D. 皮肤、黏膜出血
- E. 血压升高

28. 答案: A

解析: 消化系统表现是尿毒症最早和最常见的表现之一，主要是纳差、消化不良。故选 A。

29. (A1 型题) 尿毒症病人的饮食护理正确的是

- A. 忌盐
- B. 限水
- C. 限钾
- D. 低热量
- E. 补钙

29. 答案: E

解析: 尿毒症饮食原则是坚持三高、四低，即高碳水化合物、高维生素、高钙，低盐、低钾、低磷、低脂肪及水分的合理饮用和均衡的饮食结构。因此选项 E 是正确的。

30. (A1 型题) 尿毒症病人纠正酸中毒后发生抽搐，主要原因是

- A. 血浆白蛋白降低
- B. 血磷增高

- C. 血游离钙降低
- D. 血结合钙降低
- E. 血非蛋白氮增高

30. 答案：C

解析：由于钙在酸性溶液中溶解度较高，因此，虽然酸中毒时总体血钙可能偏低，但游离钙水平尚正常，低钙血症症状可不出现，但如果酸中毒纠正过快时就会诱发低钙血症。可见只有选项 C 是正确的。