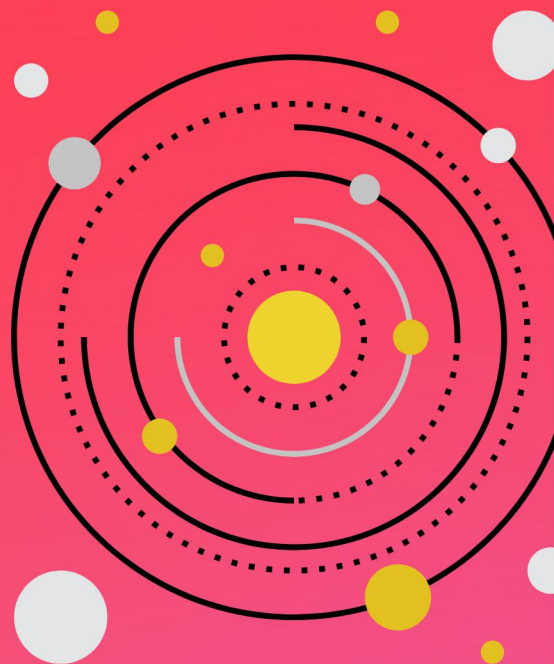




金英杰医学®
JINYINGJIE.COM

护士职业资格

学霸养成 记 第20天



30天铸就学霸养成

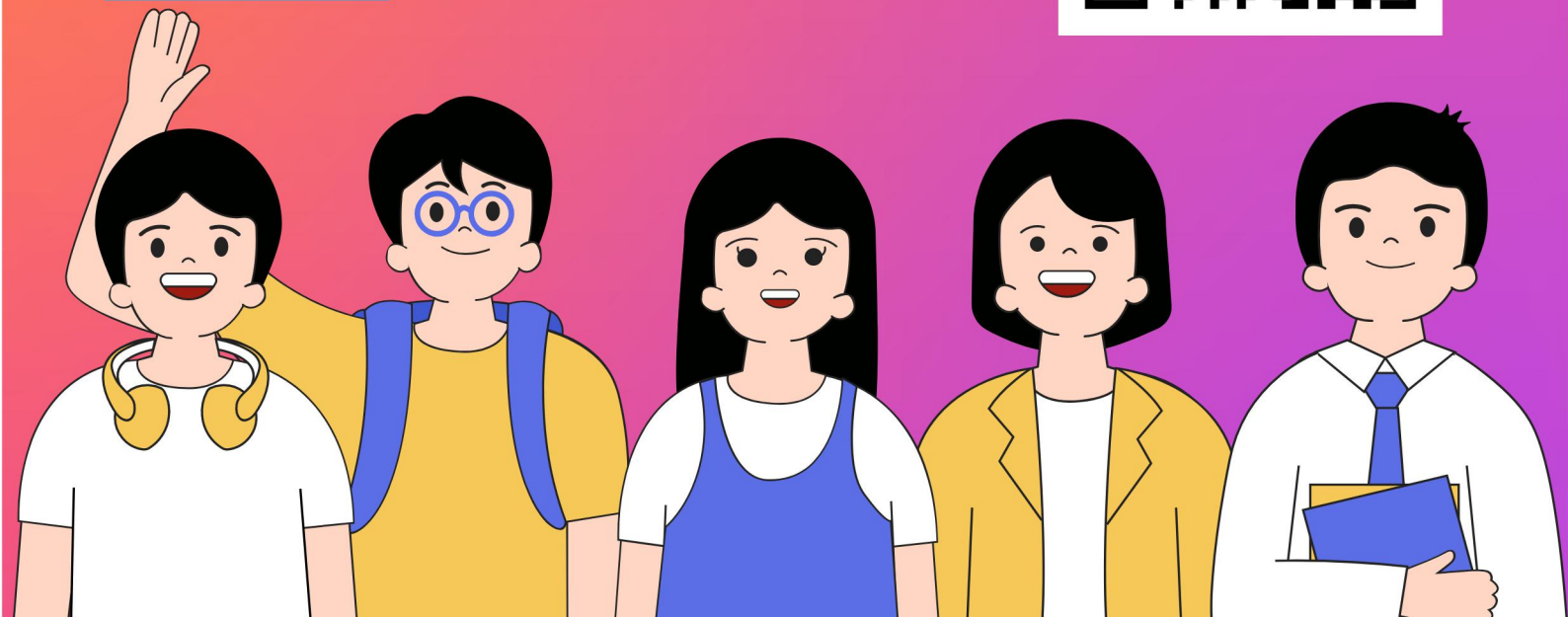
Students with excellent grades

工欲善其事

必先利其器

1V1咨询
课程了解

考前咨询
专业知识



1. (A1 型题) 在医务人员的行为中，不符合行善原则的是

- A. 与解除患者的疾苦有关
- B. 可能解除患者的疾苦
- C. 使患者受益且产生的副作用很小
- D. 使患者受益，但却给别人造成了较大的伤害
- E. 在人体实验中，可能使受试者暂不得益，但却使社会、后代受益很大

1. 答案: D

解析: 行善原则又称为有利原则，指护士始终把病人健康利益置于首位，并将其作为选择护理行为的首要标准，多为病人做善事，做有利于病人健康利益的事。应将有利于病人同有利于他人、有利于社会利益有机统一起来，护士的行为给病人带来了益处，但不能给他人、社会利益带来伤害，D 错误。

2. (A1 型题) 护理伦理学基本原则不包含

- A. 不伤害原则
- B. 行善原则
- C. 自主原则
- D. 照顾原则
- E. 公正原则

2. 答案: D

解析: 护理伦理基本原则是护理活动中调整护理人员与病人、护理人员与其他医务人员、护理人员与社会相互关系的最基本的出发点和指导原则，包括自主原则、不伤害原则、公正原则、行善原则。

3. (A1 型题) “知情同意”中的“知情”应包含哪两层含义

- A. 信息告知和信息理解
- B. 信息告知和自由同意
- C. 信息理解和同意能力
- D. 信息理解和自由同意
- E. 自由同意和同意能力

3. 答案: A

解析: 知情同意原则是指病人或其法定代理人在完全了解医护人员所提供的关于自己疾病的足够信息的前提下，自愿地同意或应允给予某些检查、治疗、手术或实验的伦理原则。知情同意的实施是一个复杂的过程，只有具备了: 信息告知、信息理解、同意能力、自由同意 4 个条件才是真正的知情同意，其中前两项是“知情”，后两项是“同意”。

4. (A1 型题) 下列做法中遵从伦理学不伤害原则的是

- A. 因急于手术抢救患者，未由家属或患者签手术同意书
- B. 发生故意伤害
- C. 造成本可避免的残疾
- D. 造成本可避免的患者自杀
- E. 造成本可避免的人格伤害

4. 答案: A

解析: 不伤害原则要求护士在为病人提供护理服务时，不使病人的身心遭受伤害。B、C、D、E 项都存在对病人身体或心理的伤害，违背了不伤害原则。当遇到危及病人生命的紧急情况时，如果拖延会给病人的生命安全造成威胁时，护士可从病人的最高利益出发实施抢救措施，不需要知情同意，遵从不伤害原则。

5. (A1 型题) 护理活动中，取得病人知情同意的实质是

- A. 尊重患者人格尊严
- B. 尊重患者自主性
- C. 保护患者隐私
- D. 护患双方平等
- E. 尊重患者社会地位

5. 答案：B

解析：知情同意原则是指病人或其法定代理人在完全了解医护人员所提供的关于自己疾病的足够信息的前提下，自愿地同意或应允给予某些检查、治疗、手术或实验的伦理原则。知情同意能使患者体会到自己是自己的主人，切实做好知情同意可以保护病人实现自我决定的权利。

6. (A1 型题) 以下关于护理道德基本原则的理解正确的是

- A. 自主原则实质是尊重护士的自主权利
- B. 不伤害原则的意义在于消除任何医疗及护理伤害
- C. 公平原则是指将医疗资源平均分给每一位病人
- D. 行善原则强调一切为病人的利益着想
- E. 对昏迷、婴幼儿等病人，护士应为其做出决定

6. 答案：D

解析：自主原则其实质是对人的尊重（A 错误），不伤害原则的意义是护士不要做有害于病人身心的事，强调了护士的品德，应做到有同情心、仁慈和蔼（B 错误），公平原则是指平等，即护士应对病人一视同仁，平等待人（C 错误），知情同意原则即病人在医院所接受的主要治疗必须在病人或其家属全面了解情况，经过自身的判断，自愿表示同意的条件下才能进行（E 错误），行善原则强调一切为病人的利益着想，只有答案 D 是正确的。

7. (A1 型题) 护理伦理学的研究对象不正确的是

- A. 护理人员与患者间的关系
- B. 护理人员与宗教信仰间的关系
- C. 护理人员与患者家属的关系
- D. 护理人员和社会的关系
- E. 护理人员与其他医务人员间的关系

7. 答案：B

解析：护理伦理学是关于护理职业道德的科学，主要研究护理人员与患者、护理人员之间、护理人员与患者家属、护理人员与社会之间的道德意识、规范和行为的科学，与宗教信仰无关，选 B。

8. (A1 型题) 对护理伦理行善原则描述错误的是

- A. 护士应对患者的需要积极采取措施
- B. 护士应将自家的财物捐献给患者
- C. 护士发现患者存在并发症危险时要主动采取措施
- D. 护士应权衡利害大小，减轻患者受伤害的程度
- E. 护士应排除已存的损伤、伤害、损害或丧失能力等情况

8. 答案：B

解析：行善原则要求护理人员积极做对病人有益的事，包括采取措施，防止可能发生的危害，排除既存的损伤、伤害、损害或丧失能力等情况，其次要权衡利害

的大小，尽力减弱病人受伤害的程度，没有涉及护士将自家财物捐献给患者。选 B。

9. (A1 型题) 以下为哪项是护理伦理学研究的核心问题是

- A. 医护关系
- B. 护患关系
- C. 医医关系
- D. 护理人员同医学科研的关系
- E. 护护关系

9. 答案: B

解析: 护理伦理学作为应用科学, 研究护理人员、患者、患者家属、其他医务人员及社会之间的关系, 但最终的核心目的是处理好护理人员和患者之间关系, 其他关系的协调也是为了促进护患关系的和谐发展, 故选 B。

10. (A1 型题) 一位 3 岁患儿患急性菌痢住进医院, 经治疗本已好转, 即将出院。其父母觉得小儿虚弱, 要求输血。碍于情面, 医生同意了。可护士为了快点交班, 提议给予静脉推注输血。当时患儿哭闹, 医护人员给他输血过程中, 患儿突发心脏骤停死亡。此案例中医护人员的伦理过错是

- A. 无知, 无原则, 违背了有利病人的原则
- B. 无知, 无原则, 违背了人道主义原则
- C. 曲解家属自主权, 违反操作规程, 违背了行善的原则
- D. 曲解家属自主权, 违反操作规程, 违背了不伤害病人的原则
- E. 曲解家属自主权, 违反操作规程, 违背了人道主义原则

10. 答案: D

解析: 患者自主权的行使应有一定前提条件, 其医疗方案应该是合理的, 家属要求输血, 医生碍于情面而采取了不当的治疗措施, 属于曲解自主权。护士用静脉推注的方式输血, 违反了操作规程; 对患者造成了本可避免的严重伤害, 违背了不伤害原则。

11. (A1 型题) 护士在从事护理工作时, 首要的义务是

- A. 维护病人的利益
- B. 维护护士的利益
- C. 维护医生的利益
- D. 维护医院的利益
- E. 维护医院的声誉

11. 答案: A

解析: 护士在从事护理工作中, 首先要尊重、爱护、关心患者, 保护患者隐私。也就是维护病人的利益, 而制定护士条例的目的是为了维护护士的合法利益。

12. (A1 型题) 护士执业过程中要求定期进行健康体检, 目的是享有

- A. 人身安全不受侵犯的权利
- B. 履行职责相关的权利
- C. 安全执业的权利
- D. 获得报酬的权利
- E. 培训的权利

12. 答案: C

解析：《护士条例》中规定：护士执业，有获得与其从事的护理工作相适应的卫生防护、医疗保健服务的权利。定期健康体检属于医疗保健服务，其目的是享有安全执业的权利。

13. (A1 型题) 护士在执行口头医嘱时正确的是

- A. 坚决不执行口头医嘱
- B. 任何情况均应执行口头医嘱
- C. 医生提出口头医嘱应立即执行
- D. 一人听到口头医嘱即可
- E. 抢救完毕，应让医生及时补上书面医嘱

13. 答案：E

解析：护士在临床护理工作中，一般不执行口头医嘱。在手术或抢救等特殊情况下，必须执行口头医嘱时，护士必须向医生复述，二人确认无误后方可执行。手术或抢救结束 6 小时内医生应据实补写书面医嘱。

14. (A1 型题) 在处理及执行医嘱中，护士法律责任不正确的是

- A. 护士要慎重对待口头医嘱
- B. 护士要慎重对待“必要时”等形式的医嘱
- C. 若护士明知医嘱有错，但不质疑，或因疏忽大意而忽视医嘱中的错误，造成的后果由医生护士共同承担
- D. 护士如发现医嘱有错误，应马上修改
- E. 若病人病情变化，及时通知医生，与医生协商是否暂停医嘱

14. 答案：D

解析：护士应严格而认真地执行医嘱，并能理解医嘱的意图和意义。及时而详细地报告有关患者的病情变化，患者对疾病的态度及有关的心里、社会情况，对治疗的反应等信息。若执行医嘱中有什么问题及时和医生商议，以求更好地解决问题，而不是马上修改医嘱，D 错误。

15. (A1 型题) 以下属于护士义务的是

- A. 按照国家有关规定获取工资报酬、享受福利待遇、参加社会保险
- B. 获得与本人业务能力和学术水平相应的专业技术职务、职称
- C. 参与公共卫生和疾病预防控制
- D. 对医疗卫生机构和卫生主管部门的工作提出意见和建议
- E. 从事有感染传染病危险工作的护士，应当接受职业健康监护

15. 答案：C

解析：《护士条例》规定：护士有义务参与公共卫生和疾病预防控制工作。发生自然灾害、公共卫生事件等严重威胁公众生命健康的突发事件，护士应当服从县级以上人民政府卫生主管部门或者所在医疗卫生机构的安排，参加医疗救护。A、B、C、E 项是护士的权利，不是义务。

16. (A1 型题) 以下关于护士的义务，叙述不正确的是

- A. 护士应按护理技术规范提供护理服务
- B. 护士发现垂危患者应紧急救治
- C. 护士应正确核对医嘱
- D. 护士在医嘱存在错误时应及时改正
- E. 护士应严格保守患者的隐私秘密

16. 答案：D

解析：护士在进行临床护理义务时应遵守法律、法规、规章和诊疗技术规范的规定提供护理服务，保证医疗质量、保障医疗安全，A 正确；在紧急情况下，立即通知医师，共同救治患者生命，B 对；护士应正确查对、执行医嘱，发现医嘱违反法律、法规或者诊疗技术规范规定的，应及时向开具医嘱医生提出，不得擅自更改，C 对，D 错；护士有保护患者隐私的义务，E 对。选 D。

17. (A1 型题) 关于执行医嘱时应负的法律 responsibility，说法正确的是

- A. 凡因医嘱错误造成的后果，护士均不承担法律责任
- B. 病人对医嘱提出质疑，应先执行再核实
- C. 随意篡改或无故不执行医嘱属违法行为
- D. 即使病情发生变化，也应按时执行医嘱
- E. 任何时候，护士均无权拒绝执行医嘱

17. 答案：C

解析：因医嘱错误造成的后果，医生和护士共同承担法律责任，A 错误；病人对医嘱提出质疑，应与医生核实后再执行，B 错误；应及时而详细地报告有关患者病情变化的信息，故 D 错误；医生不签字或口头医嘱（抢救时除外），护士有权拒绝执行，否则后果由执行护士承担，E 错误。

18. (A1 型题) 以下不属于护士义务的是

- A. 依法进行临床护理义务
- B. 紧急救治患者的义务
- C. 了解患者心理需求的义务
- D. 积极参加公共卫生应急事件救护的义务
- E. 正确查对、执行医嘱的义务

18. 答案：C

解析：护士的义务包括：①依法进行临床护理义务（A 对）；②紧急救治患者的义务（B 对）；③正确查对、执行医嘱的义务（E 对）；④保护患者隐私的义务；⑤积极参加公共卫生应急事件救护的义务（D 对）。故本题选 C。

19. (A1 型题) 对于护理人员而言，最基本的道德义务指

- A. 尊重病人的人格、权利
- B. 为病人服务，防病治病
- C. 积极主动而负责地执行医嘱
- D. 推动护理事业的发展
- E. 协助医生解释病情

19. 答案：A

解析：护士的义务是指在护理工作中，护士对病人、社会应尽的责任。护士最基本的道德义务是尊重病人的人格和权利，保护病人隐私。

20. (A1 型题) 不正确的护理行为是

- A. 加压输液时守护病人
- B. 因值班医生离岗，自己根据经验在无医嘱情况下用药
- C. 输血时严格三查七对
- D. 发现医嘱有错误，应当及时向开具医嘱的医师提出
- E. 进行各种注射时严格执行无菌操作

20. 答案：B

解析：医生无医嘱时，护士一般不得对患者进行对症处理。只有在遇抢救危重患者的紧急情况下，医生不在，护士可针对病情临时给予必要处理，但应做好记录并及时向医生报告。值班医生离岗时不能擅自在无医嘱情况下用药。

21. (A1 型题) 下列各项中，属于护士权利的是

- A. 护士执业，应当遵守法律、法规、规章和诊疗技术规范的规定
- B. 护士在执业活动中，发现患者病情危急，应当立即通知医师
- C. 在紧急情况下为抢救垂危患者生命，应当先行实施必要的紧急救护
- D. 护士应当尊重、关心、爱护患者，保护患者的隐私
- E. 有获得与其所从事的护理工作相适应的卫生防护、医疗保健服务的权利

21. 答案：E

解析：《中华人民共和国护士管理条例》第三章权利和义务规定：护士执业，应当遵守法律、法规、规章和诊疗技术规范的规定。护士在执业活动中，发现患者病情危急，应当立即通知医师；在紧急情况下为抢救垂危患者生命，应当先行实施必要的紧急救护。护士发现医嘱违反法律、法规、规章或者诊疗技术规范规定的，应当及时向开具医嘱的医师提出；必要时，应当向该医师所在科室的负责人或者医疗卫生机构负责医疗服务管理的人员报告。护士应当尊重、关心、爱护患者，保护患者的隐私。护士有义务参与公共卫生和疾病预防控制工作。发生自然灾害、公共卫生事件等严重威胁公众生命健康的突发事件，护士应当服从县级以上人民政府卫生主管部门或者所在医疗卫生机构的安排，参加医疗救护。A、B、C、D 均属于护士的义务，只有 E 属于护士的权利。

22. (A1 型题) 护士有依法进行临床护理的义务，对其叙述正确的是

- A. 临床上允许护士在记录护理文件时存在错误
- B. 护士在抢救患者时所遗漏的医嘱需在 24h 内补全
- C. 护士在非危机情况下可执行年资较高的医生的医嘱
- D. 护士发现医嘱存在错误时可自行更改
- E. 护士在记录患者生命体征时必须保证真实

22. 答案：E

解析：护士依法进行临床护理的义务要求护士正确书写包括护理记录在内等病历材料，A 项是错误的。因抢救急危患者未能及时书写病历时，应当在抢救结束后 6 小时内据实补记，并加以注明，B 项时间错误。护士应正确执行医师的医嘱，没有规定在非危机情况下执行年资较高的医生的医嘱，故 C 是错误的。护士发现医嘱有错误时，应及时向开具医嘱的医师提出，而不应该擅自更改，D 也是错误的；护士要保证医学记录真实、正确、完整、对病历要有科学的管理，E 项是正确的，选 E。

23. (A1 型题) 在儿科的实习护士下班后在电梯中与外科护士说“告诉你，*** 大明星的女儿今天入住我们病房，你想知道是啥原因？”外科护士的正确回答是

- A. “我们去病房说吧，这里是公共场所，不适合讨论病情。”
- B. “你简单跟我说说病情好了，我不能去看她。”
- C. “请不要跟我说这些，你不能透露这些消息。”
- D. “如果是外科的疾病就告诉我，我也许能帮你。”
- E. “告诉我床号，明天我自己去看她。”

23. 答案：C

解析：护士有尊重和保护病人隐私的义务。未经病人同意，护士不得将病人的个人信息泄露给治疗护理无关的其他人员。护士如果泄露或者公开谈论、渲染病人的隐私，则侵犯了病人的权利，病人可根据情节严重程度追究护士的法律责任。

24. (A1 型题) 某护士在某医院肿瘤科工作，经常接触抗肿瘤药物，其应享受到的权利是

- A. 享有安全执业的权利
- B. 享有参加社会保险的权利
- C. 有学习、培训的权利
- D. 享有获得表彰奖励的权利
- E. 人身安全不受侵犯的权利

24. 答案：A

解析：护士在医疗实践过程中依法应当享有安全执业的权利，要求从事直接接触有害物质、有感染传染病危险工作的护士，有依照有关法律、行政法规的规定接受职业健康监护的权利，本题护士经常接触抗肿瘤药物，属于直接接触有害物质，应该享有安全执业的权利，选 A。

25. (A1 型题) 卫生资源分配是基于每个人

- A. 都享有公平分配的权利
- B. 实际的需要
- C. 能力的大小
- D. 社会贡献的多少
- E. 在家庭中的角色地位

25. 答案：A

解析：人类生存的权利是平等的，因而医疗保健享有权也是平等的。当人的生命受到疾病折磨时，每个人都享有解除痛苦、获得平等医疗救治的权利，都有权获得必要的、合理的、最基本的诊疗和护理。所以卫生资源分配是基于每个人都享有公平分配的权利。

26. (A1 型题) 病人要求医院打印用药价格清单的行为是其拥有

- A. 知情权
- B. 选择权
- C. 健康权
- D. 隐私权
- E. 控制权

26. 答案：A

解析：患者的知情权是指患者有监督自己医疗权利实现，在支付医疗费用时有要求提供明细帐单的权利；患者的选择权是指患者在诊疗中有获得自己病情、预后及选择和同意治疗计划的权利；患者的健康权是指患者有维持生命，享受公正医疗的权利；患者的隐私权是指有要求保护个人隐私的权利；患者的控制权是指患者就医疗干预和代理人问题上所事先表达的一种意愿。因此答案选 A。

27. (A1 型题) 当病人对护士所实施的护理行为有质疑时，护士必须详细介绍，在病人同意后才能继续进行，这属于病人的

- A. 平衡医疗权
- B. 疾病认知权
- C. 知情同意权
- D. 社会责任权

E. 保护隐私权

27. 答案：C

解析：病人在医疗卫生服务中，享有知晓病情、诊断、治疗护理方案、预后和医疗费用等情况，并自主选择诊疗护理方案的权利。护士应向病人提供尽可能多的信息，让病人尽量了解有关方面的知识，从而做出理智地、符合实际的决定。

28. (A2 型题) 尊重患者自主权，在患者坚持己见时，可能要求护士

- A. 放弃自己的责任
- B. 听命于患者
- C. 无需具体分析
- D. 必要时限制患者的自主性
- E. 不伤害患者

28. 答案：D

解析：患者自主权的行使主要体现在对医疗方案、护理方案进行综合判断，从而选择最有利于自己的医疗方案。如果患者自主做出的选择明显不合理，医护人员需通知患者家属或相关人员，必要时限制患者的自主性。

29. (A2 型题) 患者男，55 岁。因胆结石合并胆道梗阻拟手术治疗，患者的妻子、父母、大哥及其 30 岁的儿子都到了医院，医务人员介绍了手术的重要性及风险，其手术协议签订人应首选

- A. 患者本人
- B. 患者的父母
- C. 患者的妻子
- D. 患者的大哥
- E. 患者的儿子

29. 答案：A

解析：从法律角度，精神正常的 18 周岁以上的病人，具有完全民事行为能力，知情同意只能由其本人做出方为有效。本题中患者符合上述条件，所以手术协议签订人应选患者本人。

30. (A2 型题) 某年轻女患者因患左侧乳腺癌住院行使根治术，手术中同时为右侧乳房一个不明显硬结也做了常规的冰冻病理切片，结果提示：右侧乳房小肿块部分癌变。此时，医生的最佳伦理选择是

- A. 依人道原则，立即行右侧乳房大部切除术
- B. 依救死扶伤原则，立即行右侧乳房大部切除术
- C. 依有利原则，立即行右乳根治术
- D. 依知情同意原则，立即行右乳根治术
- E. 依知情同意原则，立即行右乳大部分切除术

30. 答案：E

解析：患者为年轻女性，右侧乳房小肿块部分癌变，首选保留乳房的手术，仅切除病变的部分。术前应依知情同意原则，向患者解释、说明手术的有关事项，取得患者同意后立即进行手术。